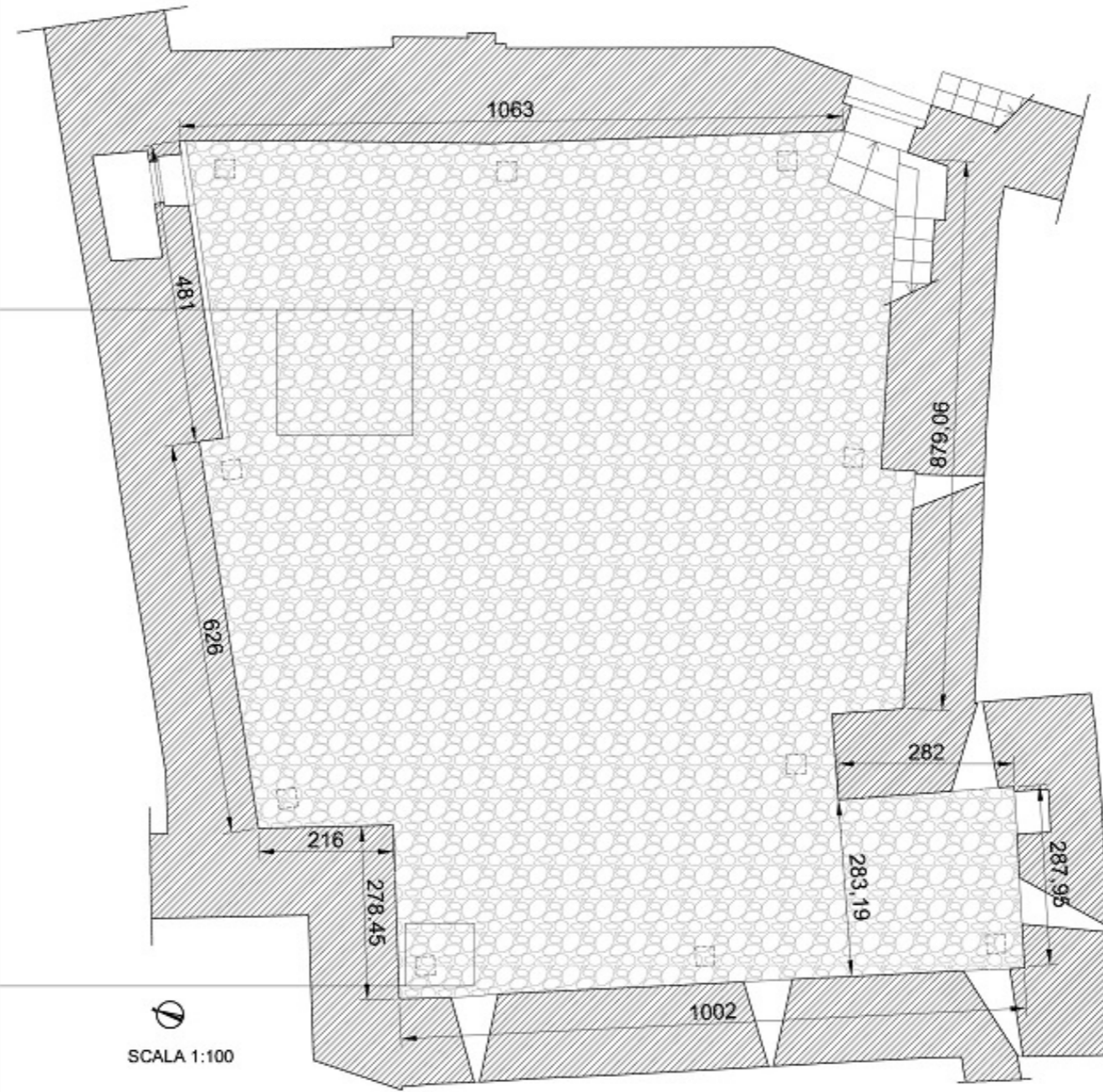
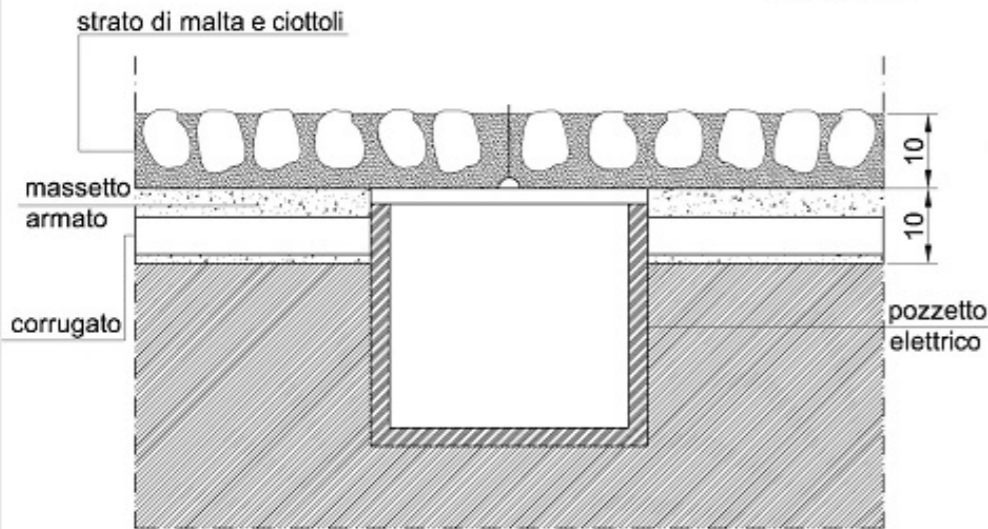


DETTAGLIO 1  
ACCOTTOLATO

ACCOTTOLATO  
CIOTTOLI CALCAREI DI FIUME BIANCHI SELEZIONATI ADIGE

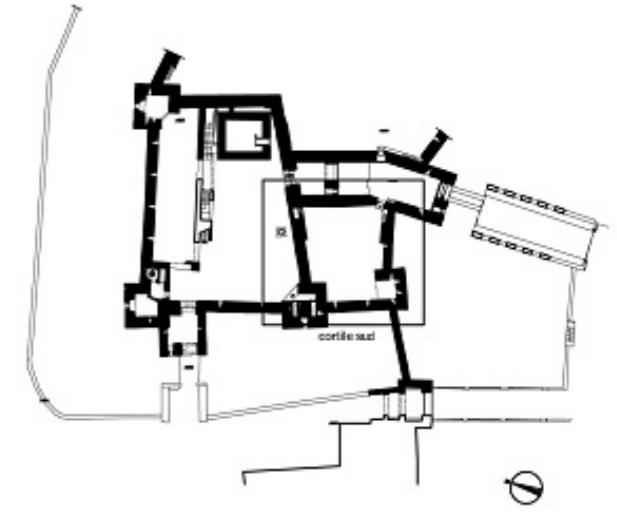
POSA: piatta  
DIAMETRO: 3 - 5 cm  
MALTA: sabbia e cemento  
SPORGENZA MASSIMA DEI CIOTTOLI RISPETTO ALLO STRATO DI MALTA: 0.5/1 cm  
SOTTOFONDO: massetto armato in calcestruzzo di h. 10 cm.

DETTAGLIO 2  
POZZETTO



SCALA 1:100

L' acciottolato deve essere realizzato con una pendenza del 2% verso il lato sud e dei corrugati dovranno essere posizionati lungo tutto il perimetro del cortile. Dovranno inoltre essere realizzati dieci pozzetti al di sotto dello strato di malta e ciottoli.



MINISTERO DEI BENI E DELLE ATTIVITA' CULTURALI E DEL TURISMO  
POLO MUSEALE REGIONALE DELLA LOMBARDIA

CASTELLO SCALIGERO DI SIRMIONE  
REALIZZAZIONE DI ACCOTTOLATO  
NEL CORTILE SUD DELLA ROCCA

SCALA: DATA: AGGIORNAMENTO: PROTOCOLLO: